



## DISPOSITIVO DI CHIUSURA

# HH9S091091T F900 KM

Classe F900  
EN124-2 : 2015  
Ghisa sferoidale  
EN GJS 500-7  
ISO 1083 / EN1563

### CHIUSINI VARI



#### CARATTERISTICHE :

- **Materiale:**  
Ghisa sferoidale EN GJS 500-7  
ISO 1083 / EN1563
- **Forza di controllo :**  
900 kN secondo EN 124.
- **Luoghi di installazione:**  
Dispositivo adatto all'utilizzo in zone aeroportuali, linee di alimentazione illuminazione, zone di stazionamento aeromobili, taxiway.
- **Rivestimento :**  
Pittura nera idrosolubile.
- **Certificazione Prodotto :**  
kitemark

#### PARTICOLARITA :

- **Massa(e) :**  
Del coperchio : 168 Kg  
Totale del dispositivo : 254.9 kg.
- **Tipo coperchio :**  
Quadrato : 965 mm.
- **Aspetto superficiale :**  
Coperchio a rilievi anti-sdrucolo di tipo "4L" omologato.
- **Superfici di contatto che assicurano stabilità ed assenza di rumore:**  
Guarnizione elastica incollata al coperchio
- **Articolazione:**  
Apertura assistita per mezzo di pistoni di spinta a molla in acciaio inox.  
Bloccaggio antiritorno previene la chiusura accidentale.
- **Tipo telaio :**  
Telaio monoblocco di fusione.  
Altezza : 127 mm  
Telaio equipaggiato di anelli di sollevamento
- **Bloccaggio :**  
Chiavistello con serraggio a vite  
bloccaggio FOD (Foreign Object Debris)
- **Note :**  
Bulloneria resistente alla corrosione.

#### OPZIONE(I) :

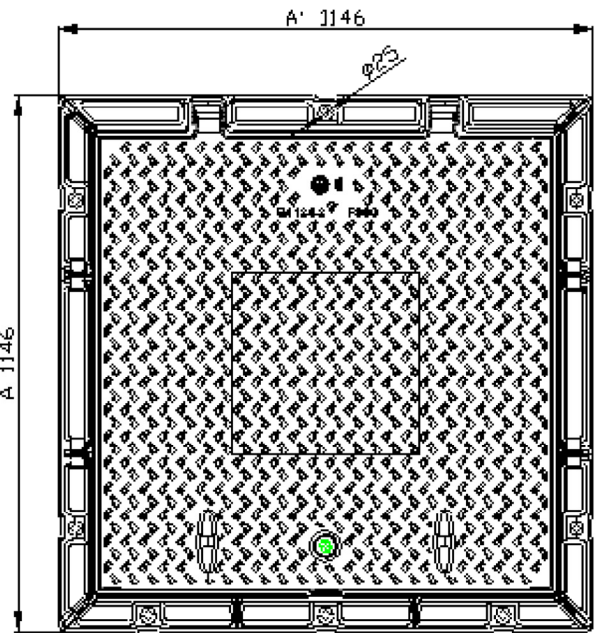
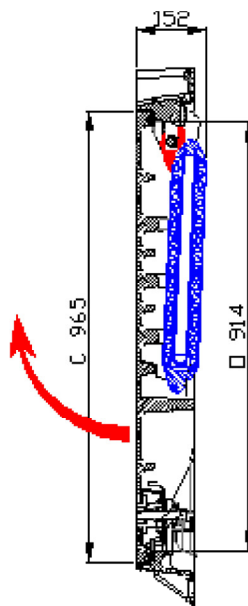
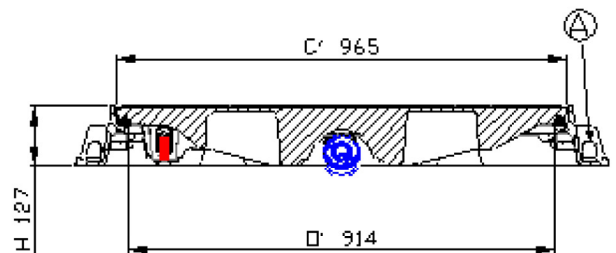
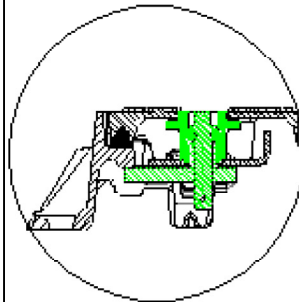
Marchature : Per altre marchature di personalizzazione consultateci.

#### MANOVRA :

Per mezzo di picco, piccone o gancio.

#### OPERE CIVILI :

Telaio dotato di fori  $\varnothing$  25 mm per giunzione, se necessario.  
Il telaio ed il coperchio sono muniti di un foro filettato per il collegamento della messa a terra.



- Pesi (kg), dimensioni (mm), disegni, forniti a titolo indicativo.
- Il produttore si riserva ogni modifica senza preavviso
- Diffusione non controllata.

**CONFIDENZIALE**  
Proprietà della EJ EMEA  
Non può essere utilizzato da terzi senza autorizzazione

**EJ**  
ZI De Marivaux | Saint-Crépin Ibouvillers |  
BP50409 | 60544 Méru Cedex | France

Sistema di Qualità ISO 9001 - ISO 14001 - OHSAS 18001

ejco.com

N° Scheda :  
FT\_548811  
Data rev. : 29.07.2019  
Edita il: 30.07.2019