



DISPOSITIVO DI CHIUSURA

HH4S091091L D400 KM

CHIUSINO STRADALE

Classe D400
EN124-2 : 2015
Ghisa sferoidale
EN GJS 500-7
ISO 1083 / EN1563

CARATTERISTICHE :

- **Materiale:**
Ghisa sferoidale EN GJS 500-7
ISO 1083 / EN1563
- **Forza di controllo :**
400 kN secondo EN 124. Luogo di
installazione Gruppo 4 - Carreggiate di
strade (comprese le vie pedonali), banchine
transitabili e aree di sosta per tutti i tipi di
veicoli stradali (e gruppi inferiori)
- **Rivestimento :**
Pittura nera idrosolubile.
- **Certificazione Prodotto :**
kitemark

PARTICOLARITÀ :

- **Massa(e) :**
Del coperchio : 168 Kg
Totale del dispositivo : 248 kg.
- **Tipo coperchio :**
Quadrato : 965 mm.
- **Aspetto superficiale :**
Coperchio a rilievi anti-sdrucolo di tipo "4L"
omologato.
- **Superfici di contatto che assicurano
stabilità ed assenza di rumore:**
Guarnizione elastica in policloroprene sotto
al coperchio.
- **Articolazione:**
Apertura assistita
Bloccaggio antiritorno previene la chiusura
accidentale.
- **Tipo telaio :**
Telaio monoblocco di fusione.
Altezza : 127 mm
Telaio equipaggiato di anelli di sollevamento
- **Bloccaggio :**
Viti di bloccaggio negli angoli.

- Note :

Bulloneria resistente alla corrosione.

OPZIONE(I) :

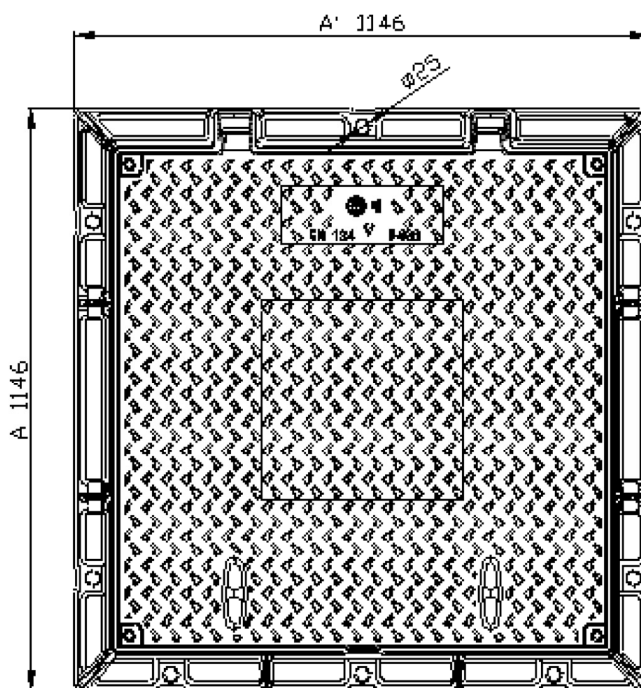
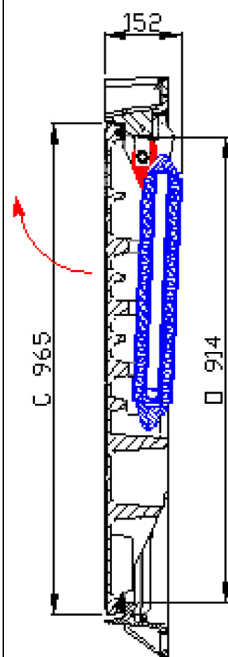
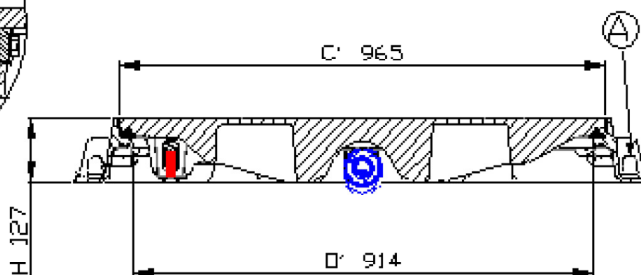
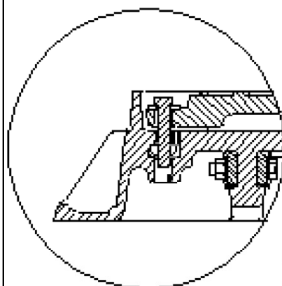
Marcature : Per altre marcature di
personalizzazione consultateci.

MANOVRA :

Per mezzo di picco, piccone o gancio.

OPERE CIVILI :

Telaio dotato di fori \varnothing 25 mm per giunzione,
se necessario.
Il telaio ed il coperchio sono muniti di un foro
filettato per il collegamento della messa a
terra.
La forma della soletta del telaio assicura una
buona presa in fase di installazione.



- Pesi (kg), dimensioni (mm), disegni, forniti a titolo indicativo.
- Il produttore si riserva ogni modifica senza preavviso
- Diffusione non controllata.

CONFIDENZIALE

Proprietà della EJ EMEA

Non può essere utilizzato da terzi senza autorizzazione

EJ

ZI De Marivaux | Saint-Crépin Ibouvillers |
BP50409 | 60544 Méru Cedex | France

ISO 9001 - ISO 14001 - ISO 45001 - ISO 50001

ejco.com

N° Scheda :

FT_548809

Data rev. : 17.04.2020

Edita il: 18.04.2020