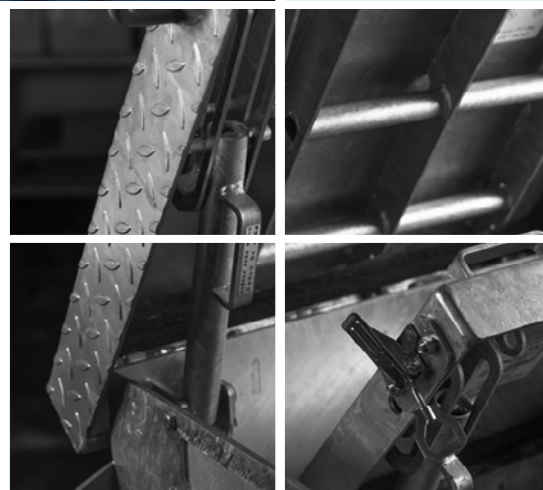




Company Profile

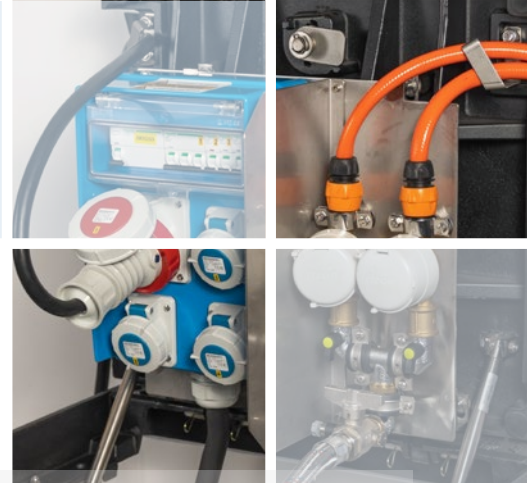
Via Andrea Sansovino, 50
Torino
Tel +39 0114553792
info@tecnicoedilizia.it



www.tecnicoedilizia.it

Mission

Essere il punto di riferimento nella distribuzione di prodotti per il Ciclo delle Risorse Idriche



LA NOSTRA STORIA

Questo è sempre stato il nostro obiettivo sin dagli ormai lontani anni settanta, dapprima quando la nostra attività iniziò con una rappresentanza con deposito ed in seguito quando Tecni.co Edilizia, all'inizio degli anni ottanta, cominciò a muovere i suoi primi passi (fondata nel 26/06/1982).

Ma se allora tutte le nostre attenzioni ed anche le nostre competenze si focalizzavano sui sistemi in ghisa sferoidale

per acquedotti, fognature, reti antincendio e sui dispositivi di coronamenti stradali, che in quegli anni rappresentavano una vera e propria novità, ora le cose sono molto cambiate. Così, accanto ai "tradizionali" materiali in ghisa sferoidale, sono da tempo disponibili prodotti che spaziano dai tubi e raccordi in acciaio, gres o in materiali plastici, ai canali di drenaggio lineare, ai differenti trattamenti delle acque reflue, al sistema di scarico per edilizia in ghisa centrifugata per finire con i distributori di servizi a scomparsa.

In tutti questi anni è stata nostra cura selezionare tutti questi prodotti affinché rispondessero agli stessi standard qualitativi ai quali abbiamo, sin dal principio, abituato la nostra clientela, sviluppando anche linee dedicate e specifiche a marchio registrato .

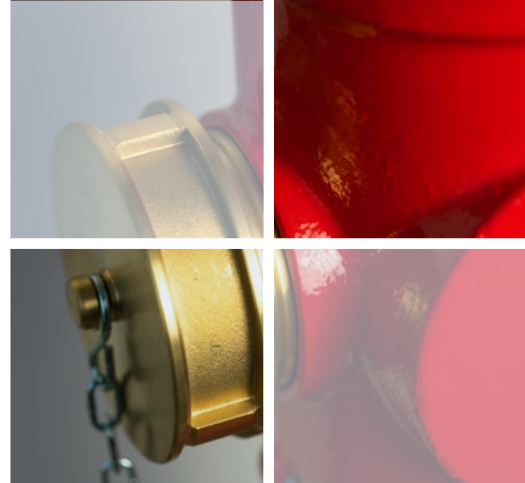
La ricerca dell'innovazione, della sostenibilità ambientale e della tutela sulla sicurezza a 360° è per noi una necessità di ricerca costante. Proprio per questo operiamo con produzioni «sensibili» che investono e tutelano il nostro Mondo attraverso tecnologie produttive assolutamente sostenibili e riciclabili.



Il supporto tecnico: il nostro DNA

Ma la nostra ambizione era e continuerà ad essere, quella di abbinare al prodotto il miglior servizio pre e post vendita e la massima efficienza operativa/commerciale possibile, senza trascurare una vocazione che è da sempre nel nostro DNA: il supporto tecnico agli enti ed a professionisti di questo settore, al massimo della professionalità possibile.

I settori specifici in cui operiamo



01

SISTEMI MODULARI, PROTEZIONE
E SICUREZZA RETI

02

DISPOSITIVI DI
CORONAMENTO E CHIUSURA

03

DISTRIBUTORI
DI SERVIZI A SCOMPARSA

04

SISTEMI DI DRENAGGIO LINEARE

05

SOLUZIONI DI VIABILITÀ

06

TELECOMUNICAZIONI,
FIBRA OTTICA

07

ACQUE AD ALTA PRESSIONE

08

ACQUE POTABILI

09

APPARECCHIATURE

10

ANTINCENDIO,
INDUSTRIA, GAS

11

ACQUE REFLUE

12

SCARICHI CIVILI
E INDUSTRIALI

13

DRENAGGIO E BIOGAS

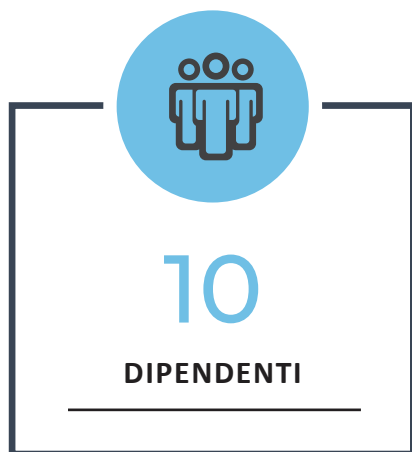
14

IRRIGAZIONE

15

PALI DI FONDAZIONE

Chi siamo



La nostra azienda è composta ad oggi da 10 dipendenti, divisi tra operativi interni ed esterni. Siamo inoltre coadiuvati da figure commerciali esterne, dedicate ai vari settori, altamente qualificate.

TUTTA L'OPERATIVITÀ È ATTUALMENTE SUPERVISIONATA DALLE DUE FIGURE OPERATIVE DELLA PROPRIETÀ...

PATRIZIO CLARI

in qualità di:

- Presidente e Legale Rappresentante della società
- RSP
- Resp. Qualità
- Resp. Commerciale + Acq. settori specifici

... ASSIEME AI VARI RESPONSABILI DEI SETTORI OPERATIVI AZIENDALI:

- Settore Mercato/Vendite/Prodotti
- Settore Amministrativo
- Settore Acquisti
- Settore Logistica-Ordini clienti e fornitori
- Settore Documentale Interno, Appalti/Gare
- Settore informatico

CARLO CLARI

in qualità di:

- Amministratore Delegato
- Resp. Vendite + Acq. settori specifici

Collaboriamo con diverse aziende produttrici di altissima qualità, anche in figura di "Partner Commerciale e Distributore Esclusivista del Marchio", per poter ricoprire al meglio e con la massima qualità di servizio possibile, ogni zona del nostro mercato.

Disponiamo di mezzi operativi interni per poter effettuare le consegne più urgenti, mentre ci avvaliamo di logistiche esterne per tutte le altre necessità fornendo, quando richiesto, anche gestioni di scarico a terra o addirittura lungo il tracciato.

Operiamo principalmente sul mercato del nord-ovest Italia, direttamente o attraverso nostri Partner di Distribuzione, per poter garantire immediate risposte di servizio.

VICINI ALL'AUTOSTRADA

2,3

Siamo Torino a circa 2,3 Km dall'uscita della tangenziale

AREA OPERATIVA

9000

disponiamo di un'area operativa centrale di circa 5500 mq + 3500 mq di depositi satellite

UFFICI

350

i nostri uffici contano più di 350 mq

Riconoscimenti

ISO 9001:2015

Azienda certificata ISO 9001:2015 (Sistema di Gestione Qualità) da ente di terza parte accreditato.

Rating di Legalità “a due stelle” Rif. RT10248

Il Rating di Legalità è uno strumento, rilasciato dall’Autorità Garante della Concorrenza e del Mercato (AGCM) dopo adeguata verifica, che consente di valorizzare le imprese che operano secondo i principi di legalità, trasparenza e responsabilità sociale.

Riferimenti normativi e di sostenibilità ambientale del Prodotto e della Produzione

Trattiamo prodotti di produzione UE, rispondenti agli standard internazionali o europei (ISO-EN), conformi alle richieste sulla sostenibilità ambientale, dimostrata da certificazioni tipo LEED-EPD-ISO 14021, pienamente rispondenti alle richieste CAM (Criteri Ambientali Minimi) secondo indicazioni del Ministero della Transizione Ecologica.

Riferimenti sostenibilità ambientale dell’azienda:

“Condizione di un modello di sviluppo in grado di assicurare il soddisfacimento dei bisogni della generazione presente, senza compromettere la possibilità delle generazioni future di realizzare i propri”.

La Tecni-Co s.r.l. rendiconta, a titolo volontario, le proprie azioni all’interno di Report di sostenibilità in collaborazione con STP CERTIFICATION ed il gruppo ENEGAN S.p.A.

Nel report di sostenibilità sono esplicitati i reali contributi aziendali al raggiungimento dei 17 Obiettivi di Sviluppo Sostenibile definiti nell’Agenda 2030 delle Nazioni Unite.

I risultati ottenuti testimoniano una visione aziendale a lungo termine focalizzata su innovazione, efficienza energetica, economia circolare e tutela di ambiente e persone, capace di offrire al mercato un partner solido, che opera in modo etico e che offre un prodotto circolare e a bassa impronta di carbonio, che concorrono all’obiettivo comunitario della Carbon Neutrality definita dal Green Deal Europeo, grazie al report OBIETTIVO IMPATTO ZERO in collaborazione con STP CERTIFICATION ed il gruppo ENEGAN S.p.A.

Punti di forza



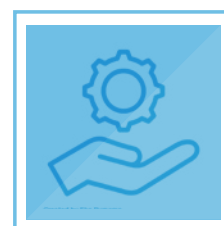
COLLABORAZIONE DIRETTA

Collaborazioni dirette con le produzioni, in qualità di Partner e di distributore esclusivista del marchio



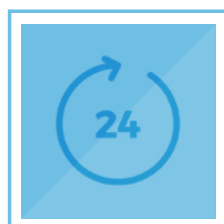
SUPPORTO PRE E POST VENDITA

Sia agli Enti gestori, sia alle imprese onde poter garantire la massima efficienza tecnico-operativa possibile



SUPPORTO ALLA PROGETTAZIONE

Supporto diretto o coadiuvato, quando necessario, dalle aziende Partner con cui collaboriamo



SUPPORTO URGENZE H24

Servizio dedicato con operatività di urgenza anche entro le 72 ore



PRODOTTI DI QUALITÀ

Qualità tecnica e Sostenibilità Ambientale dei prodotti proposti di produzione UE



PRODOTTI ESCLUSIVI A MARCHIO TECNI.CO

Sviluppo di linee dedicate e specifiche a marchio registrato serie **TecniCity**, **TecniRapid**, **TecniCover**

Siamo anche in grado di:

1. Sviluppare analisi mirate alla presentazione di offerte con migliorie tecniche (necessarie alle gare pubbliche)
2. Effettuare analisi sviluppo offerte con dettaglio del nodo
3. Effettuare preparazioni e relative consegne ordini a nodo, onde evitare dimenticanze quando si è in fase operativa
4. Fornire servizio su accettazione reso materiale in eccedenza a fine cantiere

DOVE SIAMO

COME RAGGIUNGERCI

PROVENIENZA MILANO-AOSTA:

Prendere la tangenziale e proseguire in direzione Piacenza Savona Frejus. Uscire: Regina Margherita - Torino Ovest (*)

PROVENIENZA PIACENZA-SAVONA:

Prendere la tangenziale e proseguire in direzione Milano Aosta Frejus. Uscire: Regina Margherita - Torino Ovest (*)

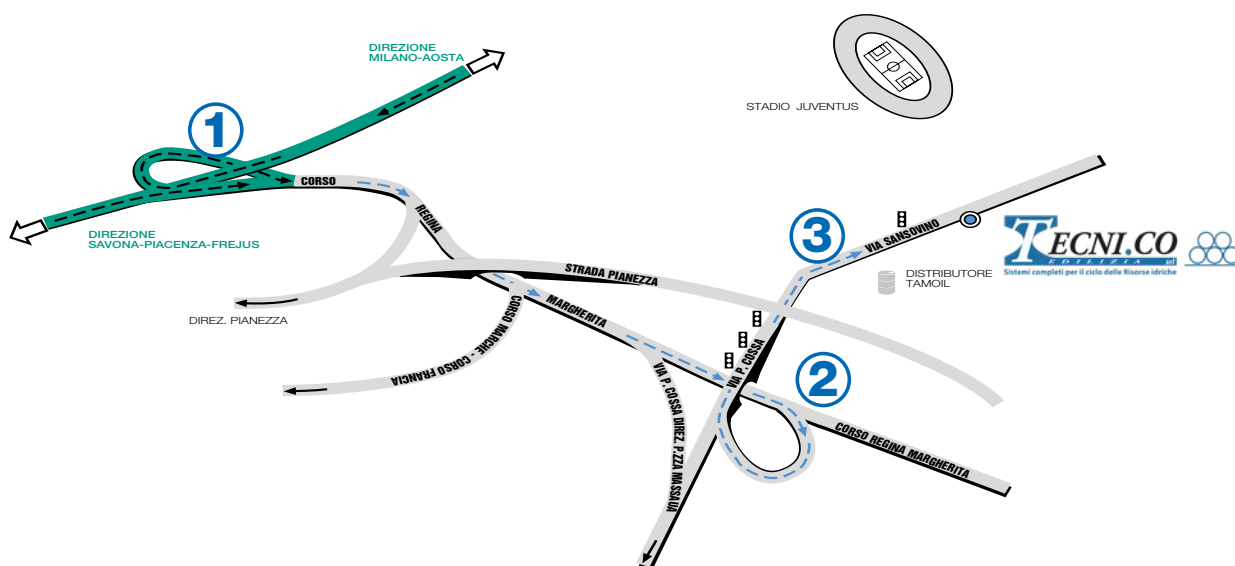
COORDINATE GPS:

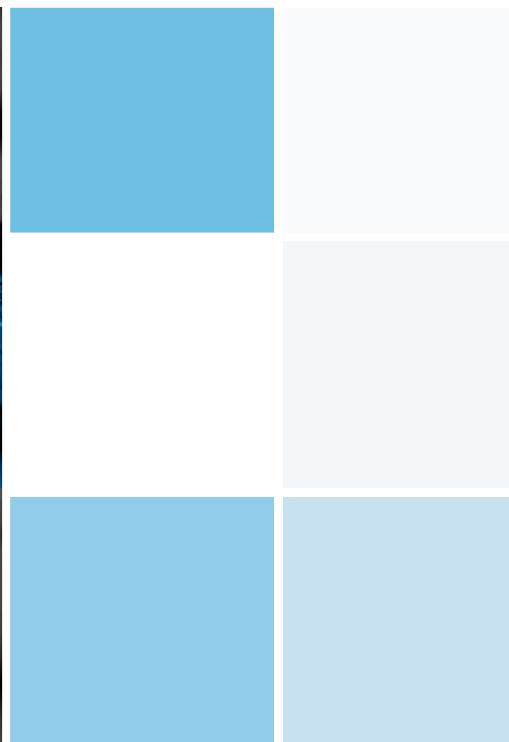
Longitudine 007° 38,30' E
Latitudine 045° 06,00' N



(*) USCITA REGINA MARCHERITA

- 1 Percorrere corso Regina Margherita per 2,3 Km, superare l'uscita Via P. Cossa passando sotto il viadotto.
- 2 Svoltare a destra percorrendo una curva di 180° per immettersi sul viadotto in direzione Allianz Stadium.
- 3 Continuare Via P. Cossa - Via Sansovino per 800 mt. e dopo aver superato il distributore Tamoil troverete la nostra sede.





Tecni.co Edilizia s.r.l.

Via Andrea Sansovino 50, Torino
Tel +39 0114553792 | Fax +39 0114553761
info@tecnicosedilizia.it

www.tecnicosedilizia.it